

ZPRAVODAJ


HŘÍBĚCÍ HORY

Z HŘÍBĚCÍCH HOR

BŘEZEN 2022

ZDARMA



WWW.HRIBECIHORY.CZ



EVROPSKÁ UNIE
Evropský fond pro regionální rozvoj
Integrovaný regionální operační program



MINISTERSTVO
PRO MÍSTNÍ
ROZVOJ ČR

ÚVODNÍ SLOVO

Vedoucí místní akční skupiny
Ing. Marcely Kubíčkové

Přečtěte si

**Místní akční skupina
se představuje**

STRANA 3

**Zdarma pomůžeme
s kotlíkovými dotacemi**

STRANA 5

Podpořili jsme

STRANA 6-7

**V červnu končí projekt
MAP II**

STRANA 8

**Nakupují od sousedů,
pomáhám regionu**

STRANA 11-12

**Tip na výlet - jarní
mravenčení v Koryčanech**

STRANA 13

**Kouzlo příběhů - nový
projekt MAS**

STRANA 14

Vážení spoluobčané území MAS Hřiběcí hory,

připravili jsme pro vás první vydání našeho Zpravodaje, kterým vás chceme pravidelně informovat o dění na našem území.

Najdete v něm informace o tom, kdo vlastně jsme, co děláme, s kým spolupracujeme a co se nám v minulých letech i dnech povedlo.

Na stránkách Zpravodaje vás budeme pravidelně zvat na akce na našem území, poskytneme zde prostor také zájemcům ze strany obcí, spolků i jednotlivců, kteří chtějí prezentovat svou činnost. Prostřednictvím Zpravodaje vám budeme předávat podněty a inspiraci k aktuálním tématům, která se budou objevovat nebo kterým se budete chtít věnovat.

Těším se na naši spolupráci!

Marcela Kubíčková



Pohádkový Dřinov - akce podpořená MAS

Místní akční skupina se představuje

Zlepšení kvality života na venkově, podpora podnikání, péče o krajinu, udržování venkovských tradic, propagace turistického ruchu. Jen malý výčet toho, co místní akční skupina (MAS) všechno zvládá. S naší pomocí se opravují školy a chodníky, staví rozhledny, organizují příměstské tábory, nakupují stroje a vybavení pro živnostníky.

Místní akční skupiny působí po celé České republice a mají stejný cíl, jaký máme my – **zlepšovat místo, kde působí**. Protože je každé území trochu jiné, má každá MAS zpracovaný dokument – strategii komunitně vedeného místního rozvoje (často se pro něj používá zkratka SCLLD z anglického Community Led Local Development Strategy), který shrnuje společná úskalí, potřeby a zájmy místních. I my takovou strategii máme a díky ní dokážeme efektivněji řešit konkrétní problémy a pomáhat přímo tam, kde je potřeba.

Podpora ve zkratkách

Často od nás uslyšíte různé zkratky – IROP, PRV, SZIF, OPZ, SCLLD, MAP... Sami se v nich občas ztrácíme, jejich princip je ale jednoduchý. Umožňují,



Zámek Zborovice - sídlo kanceláře MAS

abychom venkovu pomáhali vyrovnávat rozdíly mezi malými obcemi a městy. Jedním ze způsobů, jak to děláme, je získávání a rozdělování dotací. V uplynulých letech se díky našemu příspěví zrealizovala více než stovka projektů a rozdalo přes 50 milionů korun. Máme rádi chytré a inovativní nápady a podporujeme vše, co vede k zodpovědnému rozvoji. Kromě toho se aktivně zapojujeme do dění v regionu – pořádáme semináře, odborné besedy i akce pro širokou veřejnost.

MAS Hřiběcí hory

V Hřiběcích horách působíme od roku 2005. Náš vznik iniciovala skupina nadšenců, jejichž srdce bijí pro zdejší region. Jsou mezi nimi zástupci obcí, živnostníci, podnikatelé, zemědělci, spolky a všichni ti, kterým není lhostejné místo, kde žijí. Dnes **máme 65 členů**, se kterými usilovně spolupracujeme na rozvoji našeho území a při získávání financí. Pro roky 2014–2023 disponujeme více než 70 miliony korun, kterými pomáháme vašim projektům. **Abyste u nás dotaci získali, nemusíte být členem MAS.** Jsme součástí Krajské sítě MAS Zlínského kraje a zároveň jednou ze 168 místních akčních skupin, které jsou sdruženy v rámci celorepublikové Národní sítě MAS.

Co děláme

- Hájíme zájmy venkova
- Podílíme se na rozvoji podnikání
- Vytváříme pracovní místa
- Budujeme partnerství
- Radíme s žádostmi o dotace
- Pečujeme o krajinu
- Podporujeme kulturní akce a dodržování tradic
- Přinášíme inovace
- Propagujeme region



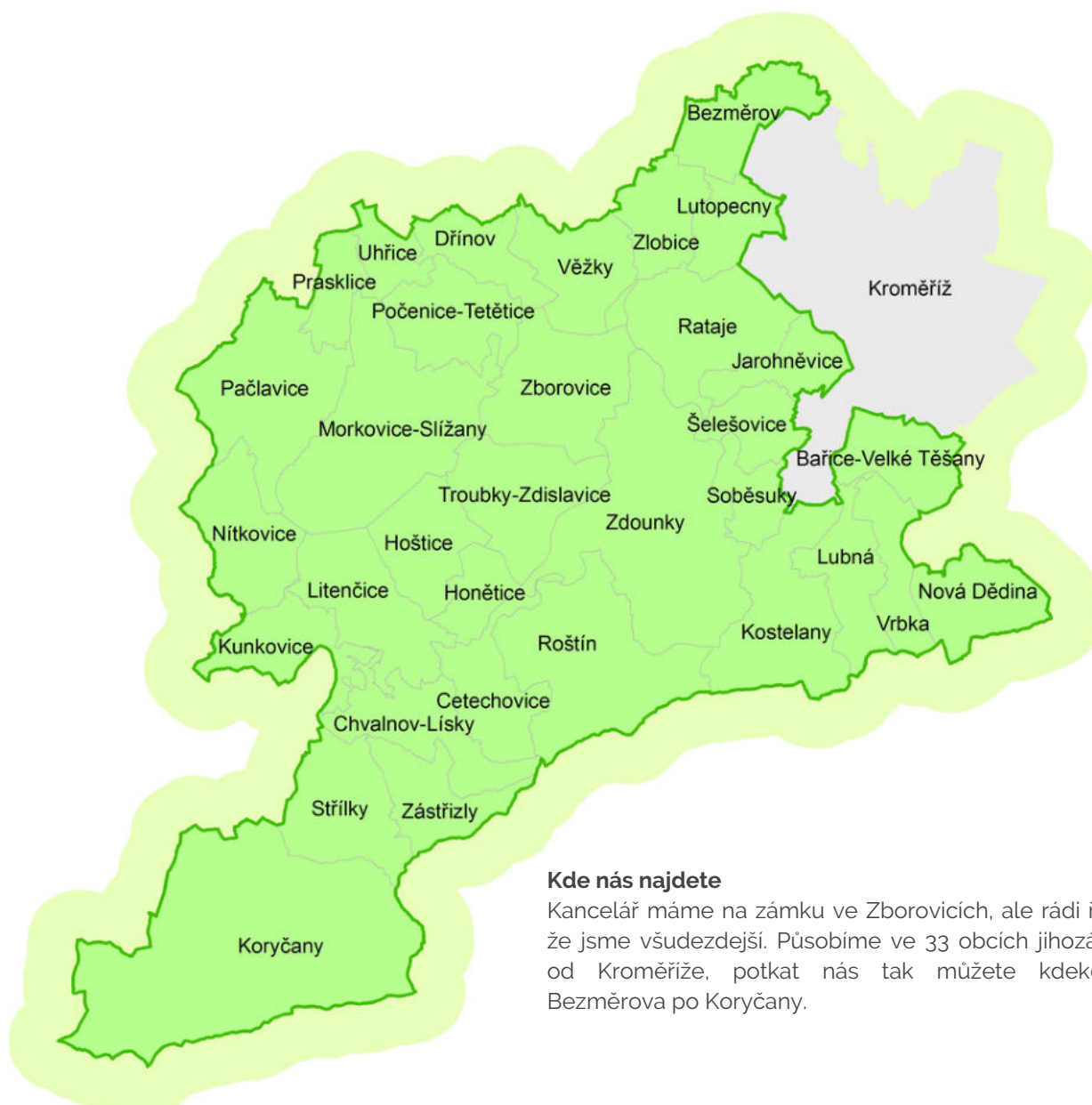
Fandíme udržitelnému zemědělství



Rozhledna u Lebedova vznikla v rámci jednoho z našich projektů

Do regionu Hřibčích hor už jsme poslali více než 50 milionů na 100 různých projektů. Peníze pomohly obcím, školám, spolkům i místním živnostníkům a farmářům.

Jednání se členy MAS



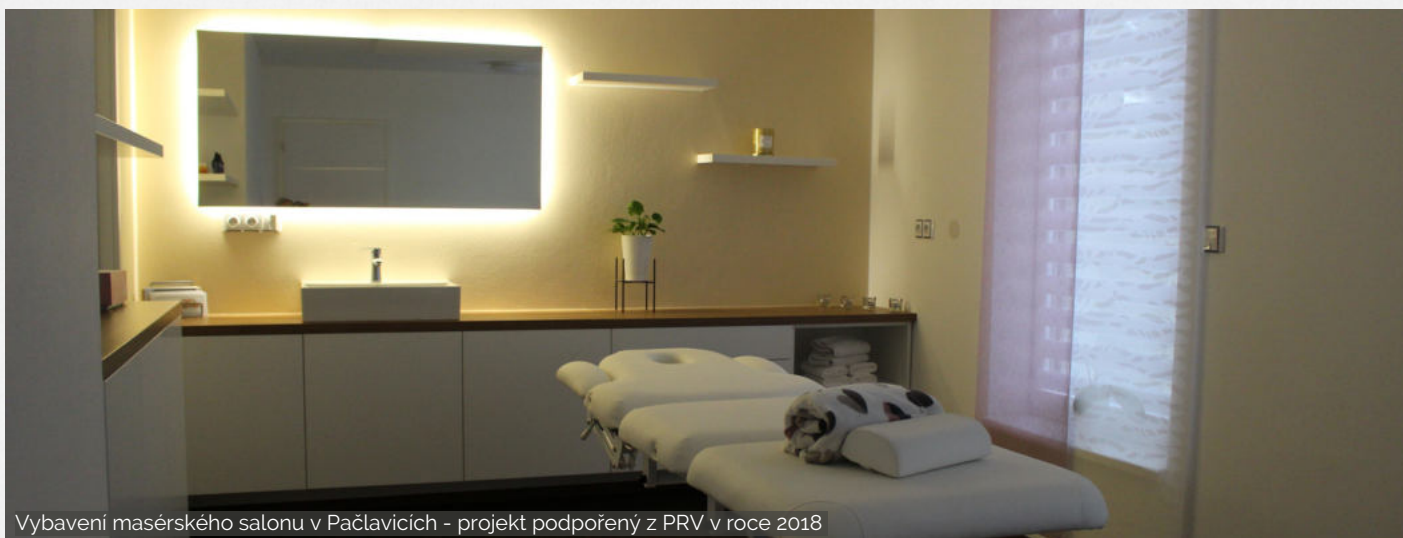
Kde nás najdete

Kancelář máme na zámku ve Zborovicích, ale rádi říkáme, že jsme všudezdejší. Působíme ve 33 obcích jihozápadně od Kroměříže, potkat nás tak můžete kdekoli od Bezměrova po Koryčany.

PODPORUJEME PODNIKÁNÍ NA VENKOVĚ

Koncem února jsme pro veřejnost vyhlásili 8. výzvu k předkládání žádostí o dotaci. Ty budeme přijímat od 24. února do 11. dubna 2022. Celkem mezi žadatele rozdělíme bezmála 4,9 milionu Kč, čerpat budeme z Programu rozvoje venkova (PRV). Žádat lze ve třech oblastech.

Podpora produkce z farem je určena na pořízení technologií na zpracování, balení a značení zemědělských produktů, na jejich skladování a prodej.



Vybavení masérského salonu v Pačlavicích - projekt podpořený z PRV v roce 2018

ZDARMA POMŮŽEME S KOTLÍKOVÝMI DOTACEMI

Zlínský kraj bude znovu rozdělávat kotlíkové dotace. V rámci nich podpoří **výměnu kotlů na pevná paliva 1. a 2. emisní třídy**. Dotace se zaměří na seniory a domácnosti s nižšími příjmy, tedy domácnosti, které měly v roce 2020 na jednoho člena průměrný čistý příjem maximálně 170 900 Kč (tj. 14 242 Kč na osobu a měsíc). **Dotace žadatelům pokryje až 95 % nákladů.** Celková výše podpory se bude odvozovat od typu pořízeného zdroje vytápění.

Na výměnu starých kotlů mají jejich majitelé už jen pár měsíců. Od 1. září 2022 totiž začne platit zákaz vytápění kotli, které nesplňují minimálně 3. emisní třídu. Každému, kdo do tohoto data nestihne kotel vyměnit nebo aspoň požádat o dotaci, hrozí v případě kontroly z úřadů pokuta. Od října minulého roku proto radíme všem zájemcům o

Podpoříme i prodejny, pojezdny prodejny a prodej ze dvora nebo výstavbu, modernizaci nebo rekonstrukci budov. Zemědělci a zpracovatelé zde mohou dosáhnout až na 50% dotaci.

Druhá oblast se zaměřuje na **podporu drobného podnikání**. Podnikatelé a OSVČ v ní mohou požádat o peníze na výstavbu a rekonstrukci dílny, provozovny nebo kanceláře, nakoupit vybavení, nářadí, technologie a stroje i pořídit dodávkový automobil. Získat mohou dotaci až 45 %.

V poslední oblasti mohou žádat **obce či spolky** a peníze použít například na nákup vybavení, úpravy veřejného prostranství, dovybavení obchodů, naučné stezky a další. Dotace je zde 80 %.

Zájemci mohou své záměry bezplatně konzultovat telefonicky na 739 517 899, emailem na lenka.svozilova@hribecihory.cz nebo po předchozí domluvě osobně v kanceláři MAS. Více informací najdete na www.hribecihory.cz.

výměnu kotle a pomáháme s vyplňováním tzv. předžádostí. **Bezplatnou pomoc** nabízíme i v případě vyplnění „ostrých“ žádostí, které začne kraj přijímat v průběhu jara 2022. Podrobnější informace zveřejníme na webu MAS, jakmile budou ze strany Zlínského kraje známy.

Maximální výdaje

- kotel na biomasu max. 130 000 Kč
- tepelné čerpadlo max. 180 000 Kč
- plynový kondenzační kotel max. 100 000 Kč (jen pokud už je výměna hotová nebo kotel objednan v termínu od 1. 1. 2021 do 30. 4. 2022)
- dále lze proplatit stavební práce a služby spojené s realizací výměny, úpravu komína a topení, uvedení do provozu i projektovou dokumentaci

Podpořili jsme aneb Kde dotace pomáhají



SETŘASAČ OVOCE

Jaroslav Kubáček | Střilky

Setřasač peckového ovoce dokáže efektivně a zároveň šetrně sklízet zralé plody. Stroj byl pořízen do rodinného sadu, kde od roku 2019 ulehčuje práci místním zaměstnancům.

Výše dotace: 190 250 Kč | PRV

FORMÁTOVACÍ PILA

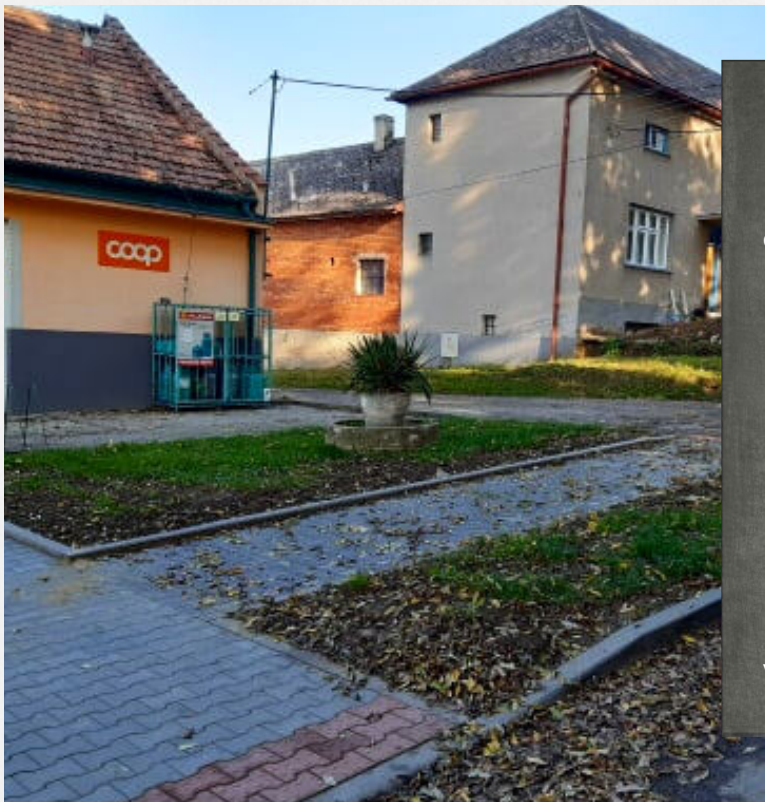
Zovik, s.r.o. | Litenčice

Nákup nové formátovací pily umožnil kvalitnější, přesnější a rychlejší opracování materiálu. Díky podpoře z MAS tak truhlářství zvládne více zakázek a je schopno konkurovat i větším a lépe vybaveným podnikům.

Výše dotace: 108 000 Kč | PRV



Podpořili jsme aneb Kde dotace pomáhají



MODERNIZACE CHODNÍKŮ

obec Dřínov | Dřínov

Cílem projektu byla modernizace nevyhovujících chodníků na několika místech v obci Dřínov. Celkem bylo vybudováno 371 m bezbariérového chodníku a nové místo pro přecházení.

Výše dotace: 1 412 443,85 Kč | IROP

SKÁKACÍ HRAD

SDH Pačlavice | Pačlavice

Díky dotaci mohlo SDH Pačlavice pořídit nafukovací skákací hrad, který zpestřuje pořádané akce a podporuje děti a mladé hasiče v pohybu.

Výše dotace: 143 999 Kč | PRV



V ČERVNU KONČÍ PROJEKT MAP II PODPORUJÍCÍ MÍSTNÍ ŠKOLY

Zlepšování kvality vzdělávání v mateřských a základních školách, hledání cest k podpoře učitelů, výměna zkušeností, usnadnění spolupráce mezi školami, jejich zřizovateli, žáky, rodiči a vlastně všemi, kteří mají ke vzdělávání blízko. Nejen to se děje v projektu MAP (místní akční plán). Ten v Hříběcích horách běží od července 2018.

Přínos pro děti, rodiče i učitele

Co tento projekt přinesl školám na území Hříběcích hor? Kromě setkávání s pedagogy a řediteli se uskutečnila spousta vzdělávacích seminářů. V rámci tzv. implementací byla jejich témata spojena s informačními technologiemi v MŠ i ZŠ, bezpečností dětí, přírodními zahradami i bádáním na školních zahradách. Workshopy pro pedagogy ZŠ se týkaly výuky angličtiny, práce s knihami či komiksy i matematickou metodou ABAKU. Navštívili jsme Knihovnu Kroměřížska, Květnou zahradu, zahrady MŠ v území ale i mimo. Podpořili jsme psychology, Letní hudební akademii i Dvoudenní semináře fyzikářů či Etické konference. Díky MAP II také fungují dvě Centra kolegiální podpory. Rodiče se mohli účastnit webinářů Logohrátky v domácím prostředí. Rozdali jsme spoustu **výukových pomůcek, knih a zaplatili jsme i výukové programy** pro online výuku či pro výuku v Květné zahradě. K zapůjčení jsou v Knihovně Kroměřížska sady knih s metodikou pro práci s anglickými knihami i sada knih pro biblioterapii. Do metodické místnosti na Odboru školství v Kroměříži budou pořízeny pomůcky k zapůjčení do výuky ICT.

V červenci naváže MAP III

Co nás ještě čeká? Pro učitele MŠ je připravený workshop Vodní prvky ve školkové zahradě a jejich kreativní využití pro rozvoj dětí. Pro pedagogy cizího jazyka pak využití poezie v hodinách nebo jak pracovat s knihami v hodinách angličtiny. Můžeme se těšit i na poslední setkání pracovních skupin či ředitelů. Od července pak navážeme projektem MAP III, který bude trvat následujících 17 měsíců.

Místní akční plán vzdělávání v ORP Kroměříž II. (reg.č. CZ.02.3.68/0.0/0.0/17_047/0009596) podporuje školství v Kroměříži a jejím nejbližším okolí. MAS Hříběcí hory se na něm podílí s MAS Jižní Haná a městem Kroměříž.



Nácvik první pomoci v MŠ



Pomůcky k bádání na školní zahradě



Setkání fyzikářů v Květné zahradě

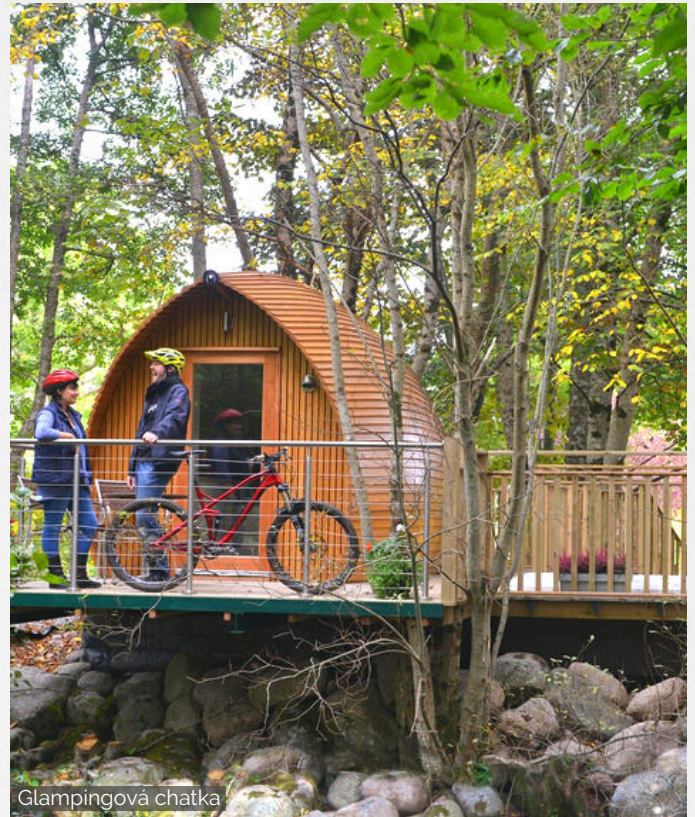
VYSOKOŠKOLÁCI U NÁS MAJÍ DVEŘE DOKOŘÁN

Častým problémem, se kterým se studenti i firmy v posledních letech potýkají, je odtrženost výuky od praxe. Stává se, že ze škol vychází absolventi bez praktických dovedností, schopnosti samostatně řešit problémy nebo se rozhodovat. Jednou z cest, jak tohle napravit, je užší spolupráce škol s praxí. Studenti tím získávají potřebné zkušenosti, firmy pak nová a neotřelá řešení zadaných úkolů. I my jsme se proto rozhodli **navázat spolupráci s univerzitami** a nabídnout studentům jak možnost stáží, tak pomoc při psaní diplomových prací.

Propagace cestovního ruchu

Tento akademický rok jsme uzavřeli partnerství s Moravskou vysokou školou Olomouc (MVŠO) a Slezskou univerzitou v Opavě (SLU). Studentka MVŠO Dominika chce na území MAS rozjet podnikání. Momentálně jí v tom pomáháme v rámci jejího byznys plánu. Ten se podrobně věnuje glampingu – modernímu stylu kempování, který propojuje klasické kempování v přírodě s přednostmi hotelů, jejich komfortem a moderními vymoženostmi. Její spolužáci nám pak rádi s tím, jak do regionu přilákat více turistů.

Našeho praktikanta Kryštofa ze SLU zase můžete potkat, jak si to Hřiběcími horami sviští na kole. Mapuje zdejší cyklotrasy a chystá pro vás zajímavé výlety po okolí. Ty propojuje se zastávkami u místních producentů. I jeho diplomka vzniká s naší pomocí, a to na téma Potenciál gastroturismu v regionu Hřiběcí hory.



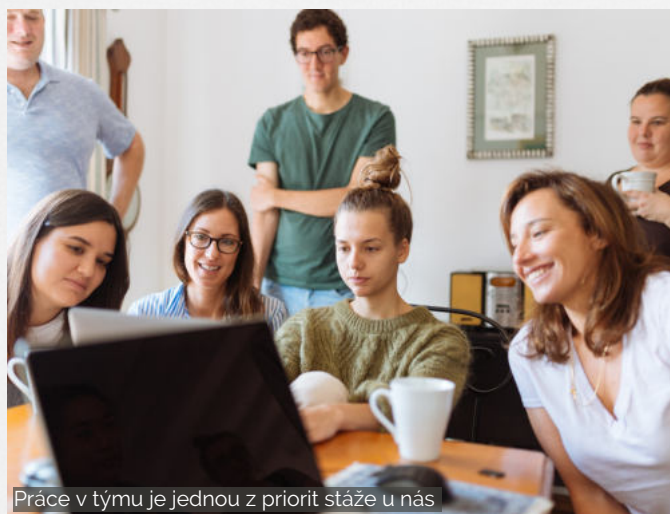
Glampingová chatka

POJĎ K NÁM NA STÁŽ

Chceš už během školy sbírat zkušenosti z praxe a zároveň dělat něco, co dává smysl? Přidej se do našeho týmu.

Co tě čeká

Práce je u nás mraky. Pomůžeš nám s rozvojem regionu, vyzkoušíš si plánování reálného projektu a přípravu jeho rozpočtu, propagaci cestovního ruchu i nějakou tu administrativu. Budeš komunikovat s našimi členy, starosty i lidmi z ministerstva. Vyznáš se v sociálních sítích, rád/a si hraješ s grafikou nebo umíš



Práce v týmu je jednou z priorit stáže u nás

pořít dobrou fotku? Pak jsi náš člověk! Děláme skvělé věci a chceme, aby se o nich vědělo. Klidně ti proto **svěříme náš web nebo FB**, můžeš nám pomoc s marketingem i pořádáním seminářů a akcí pro veřejnost.

Nabízíme

My toho taky spoustu umíme a rádi se o to podělíme. Provedeme tě procesem dotačního managementu, naučíme, **jak z obyčejného nápadu udělat neobyčejný**, podpoříme tě při realizaci vlastních záměrů. Občas tě vezmeme na výlet po regionu i mimo něj a seznámíme tě s těmi správnými lidmi.

Kancelář máme ve Zborovicích, ale nebudeme tě nutit, ať v ní sedíš 24/7. Bude jen na tobě, jak si práci nastaviš, a pokud si ji umíš dobře zorganizovat a dokážeš být efektivní i z domova, nebudeme ti bránit. Na oplátku ale očekáváme zodpovědnost, dodržování termínů i dohodnutých pravidel.

Pokud jsme tě zaujali, napiš

nám o sobě pár vět na martina.lecianova@hribecihory.cz a my se ti ozveme!

Nabídka je otevřená středoškolákům i studentům vysokých škol.

VÝZVA PRO SPOLKY – FINANČNÍ INJEKCE PRO MÍSTNÍ SRDCAŘE

Venkovské tradice, je to naše! Neustále proto hledáme způsoby, jak zvyklosti a venkovskou pospolitost osvěžit, aby byly i nadále součástí našeho života. Každý rok proto vyhlášíme výzvu na podporu místních spolků a sdružení. S žádostí o příspěvek se do ní může přihlásit každý spolek, který je členem MAS a v daném roce plánuje uspořádat akci pro veřejnost. Za minulý rok se nám sešlo 9 žádostí. Každou z nich jsme podpořili částkou 5 000 Kč.



Spanilá jízda malotraktorů (SDH Nová Dédina)



Běh do Střilečáku (SDH Střilky)



Den stromů (ČSOP Divoky)



Branný den (SDH Zdislavice)



Soutěž ve střelbě (MS Selskovičky)



Hodová zábava (SDH Nítkovice)



Hasičský výlet (SDH Pačlavice)



Pohádkový Drínov (TJ Sokol Drínov)



Zdounecké arkády (Brána, o.p.s.)

Poznejte zblízka region, ve kterém žijete



Netradiční příběhy, neokoukané tipy na výlet nebo ochutnávka výjimečných krajových specialit. Nejen to na vás čeká během dalšího ročníku Dne místní akční skupiny. V **sobotu 3. září 2022** se na něm potkáme už potřetí! I tentokrát se můžete těšit na tvořivé dílničky, lahodné regionální výrobky a spoustu zajímavostí z vašeho okolí.

Letošní novinkou bude větší zapojení místních spolků. Ty se postarají zejména o doprovodný program. Zborovický zámek se tak díky nim roztančí v rytmu lidových písní, podzámčí zase nabídne přehlídku hasičské techniky i seznámení s mizejícími řemesly a tradicemi charakteristickými pro území Hřibčích hor. Nebudeme ale prozrazovat příliš, více se dozvíte v příštím vydání Zpravodaje z Hřibčích hor.

Zapojte se i vy

Jste spolek a chcete se na Dni MAS představit a ukázat něco ze své činnosti? Neváhejte se nám ozvat.

NAKUPUJI OD SOUSEDŮ, POMÁHÁM REGIONU

Vážíte si práce místních zemědělců a producentů? Ukažte jim svou podporu a nakupujte výrobky, které vznikly s odkazem na krajinu, tradice a dovednosti Hřibčích hor. Pochutnat si můžete třeba na mléčných výrobcích, moštech, domácích vajíčcích nebo medu přímo od včelařů. Všechny milovníky ovoce a zeleniny zase jistě potěší nabídka zdejších farem a ekofare.

Byli jste s některým farmářem, ale taky řemeslníkem, kosmetičkou nebo jinou službou spokojeni? **Rozšířte dobré jméno zdejších živnostníků** mezi své známé. Raději než v supermarketu nakupte v obecních potravinách, nechte se ostříhat od místní kadeřnice, auto opravit ve zdejší autoopravně. Přemýšlejte na škále vyrobeno v naší obci – v našem regionu – v našem kraji – v naší zemi – na našem kontinentě. Nákupem lokálních produktů a služeb podpoříte zaměstnanost a ekonomickou prosperitu celých Hřibčích hor

Extra tip:

Inspiraci, kde pořídit výborné farmářské produkty, vám přinášíme na další straně Zpravodaje.



Produkty z Minimlékárny Lebedovský mlyn



Mléko, jogurty, sýry a další dobroty ze Statku Slížany

Mléčné výrobky

- Statek Slížany, Slížany
- Agrofarma Walig, Cetechovice
- Minimlékárna Lebedovský mlýn, Lebedov
- Kozojedský dvůr, Nítkovice

Marmelády, povidla, medy

- Statek u Sokolika, Nětčice
- Rozárčina farma, Jestřabice
- Zámecké sady a moštárna, Zdounky
- Včelí farma Buřinský, Roštín



Medové produkty od Buřinských z Včelí farmy z Roštína



Tradičně i netradičně, to jsou šťávy z nětčického Statku u Sokolika

Šťávy, mošty, cidry

- Radana Vozdková, Morkovice
- Statek u Sokolika, Nětčice
- Jaroslav Kubáček, Střilky
- Cidregg, Roštín

Ovoce a zelenina

- Rozárčina farma, Jestřabice
- Rodinný statek Litvínovi, Zástřizly
- Statek u Sokolika, Nětčice
- Ovocné sady Morkovice, Střilky, Zdounky



Zeleninové bedýnky z Hřibčích hor

NAJDETE NÁS V APLIKACI NA KOLE I PĚŠKY

Milovníci cestování, máme pro vás novinku. Abychom vám usnadnili objevování našeho regionu, spojili jsme se s mobilní aplikací Na kole i pěšky. Už za pár týdnů se v ní začnou objevovat **zajímavé tipy na výlet z našeho okolí**. Postupně v ní přibudou všechny obce MAS spolu s informacemi o místních památkách, zapomenutých zákoutích, přírodních krásách i pěších stezkách, vše doplněné nádhernými fotografiemi.

Aplikaci si **můžete zdarma stáhnout** v Google Play, App Store i HUAWEI AppGallery. Její ovládání je velmi snadné, jednoduše si vyberete lokalitu a aplikace vám sama nabídne několik tras. Pak už bude jen na vás, na kterou z nich se vydáte. Trasy můžete vybírat třeba podle zajímavosti (tzv. bodů zájmu), které se na nich nachází, nebo podle náročnosti.

„Appka“ se vám bude hodit i v případě, pokud se do Hřibčích hor teprve chystáte. Můžete si s ní totiž

naplánovat trasy a pohodlně zjistit, kde se dobře najíst nebo kde přenocovat. A jako správný turistický průvodce **zahrnuje i mapy a navigaci**; spolehlivě vám tak ukáže, kde se zrovna nacházíte, upozorní na místo, které stojí za to navštívit, nebo navede na vámi vybraný bod. Nehrozí tedy, že u nás zabloudíte!

Zapojení do aplikace financuje MAS s přispěním některých obcí. Pokud máte i vy zajímavý tip, kam v Hřibčích horách vyrazit na výlet, dejte nám vědět na některý z našich emailů. Děkujeme všem, kdo se na propagaci regionu podílí.



TIP NA VÝLET

Ve spolupráci s Muzeem Kroměřížska jsme pro vás připravili naučnou procházku koryčanským zámeckým parkem.

MAS Hřibčí hory a Muzeum Kroměřížska Vás zvou na

JARNÍ MRAVENČENÍ

Koryčany, zámecký park, 15. 4.– 8. 5. 2022
hravá a naučná stezka po stanovištích
pro rodiny i jednotlivce
s možností získání odměny

začátek trasy na ulici Zámecká, Koryčany
1. stanoviště:
49.1038633N, 17.1628825E

bližší informace:
www.hribecihory.cz, tel. 777 730 583

HRÍBČÍ HORY
muzeum
kroměřížska

KOUZLO PŘÍBĚHŮ – NOVÝ PROJEKT MAS

Téměř v každém koutě Hřiběcích hor se udál nějaký tajemný, dobrodružný i romantický příběh. Aby se na ně nezapomnělo, připravujeme pro veřejnost projekt Kouzlo příběhů. Zaměříme se v něm na **pozoruhodné osudy místních i zajímavé detaily míst**, která máme za humny. Spolu s pamětníky, kronikáři, dějepisci a nadšenci do historie příběhy sepíšeme a uchováme pro budoucí

generace. Představením našeho území z jiné, neotřelé perspektivy chceme zvýšit zájem o objevování zapomenutých zákoutí a inspirovat k výletům za poznáním.

Vedle knižní podoby **plánujeme historiky i namluvit a v podobě QR kódů rozmístit v území**. Jednotlivé příběhy tak budete moci prožít přímo tam, kde se kdysi odehrály.

Na projekt jsme požádali o dotaci z fondu přeshraniční spolupráce Interreg V-A SK-CZ. Zkušenosti budeme čerpat od našeho slovenského partnera MAS Vršatec.



INTERREG V-A
SLOVENSKÁ REPUBLIKA
ČESKÁ REPUBLIKA



EURÓPSKA ÚNIA

ZAČTĚTE SE DO POHÁDEK INSPIROVANÝCH MÍSTNÍMI BÁJEMI

Na začátku ledna jsme si z tiskárny přivezli Pohádky z Hřiběcích hor. Soubor **10 originálních pohádek** čerpá z bájí a pověstí tradovaných na území Hřiběcích hor. Na takřka 40 stránkách vás čeká napětí, dobrodružství i láska a spousta šťastných konců. Knižka vznikla v rámci projektu

MAP II Kroměříž a **ilustracemi ji doplnily děti z MŠ a ZŠ** Hřiběcích hor.

Jak se kniha rodila? Nejdříve jsme sbírali pověsti a příběhy z území MAS Hřibecí hory. Velmi děkujeme obcím i kronikářům, kteří nám historiky z jejich okolí poskytli. Následoval výběr deseti nejpoutavějších příběhů. Do jejich ilustrací se pak pustily děti z Počenic – Tetetic, Roština, Rataj, Kostelan, Zborovic a Zdounek. Za skvělou práci děti obdržely tašku plnou dárků. Odměnou jim bude i výstava vzniklých obrázků, kterou si můžete prohlédnout v červnu 2022 v Knihovně Kroměřížska i vy.

Vzniklou publikaci předáme do všech škol v ORP Kroměříž. Na území MAS ji najdete i v domovech pro seniory nebo si ji můžete vypůjčit ve vaší knihovně. Knižka je navíc zdarma ke stažení na stránkách www.mapkm.cz/vystupy-pro-pedagogy.



Žáci ZŠ a MŠ Kostelany přebírají odměny

Pohádka Jak zmizel mlýn

příběh na motivy pověsti „U propadlého mlýna“ z knihy Z časů dávných a nedávných od Jindřicha Spáčila a Bohumila Řezníčka (Jarohněvice)

V okolí Kroměříže dříve bývalo hodně mlýnů. Vlastně skoro v každé obci a v některé i více. Dnes se jich již mnoho nezachovalo, ale ty nejkrásnější najdete ve Velkých Těšanech, Kunkovicích či na území Chvalkovic.

My se vrátíme do doby, kdy jeden takový mlýn stával v Nivách mezi Jarohněvicemi a Šelešovicemi. Byla tu malá dědinka, která se jmenovala Kozojídky. U potůčku, který jemně bublal, stál starý mlýn, kde žil hodný a pracovitý mlynář. Všichni v okolí jej měli rádi, protože jim vždy pomohl a byl velmi přátelský. Vždy pracoval s úsměvem na tváři a nikdo jej neviděl se mračit.

A jak už se to stává, hodný muž si vzal zlou ženu Dorotu. Ostatní jej od svatby s ní odrazovali, ale on byl velice zamilovaný a nedal si říct. Ani to, že nemohla mít děti, jej neodradilo. Místo toho, aby byla Dorota vděčná, že má hodného a milujícího muže, chovala se k němu i ostatním zle. A tak do mlýna nikdo nechtěl chodit na návštěvu, a taky je ani nikdo nezval na oslavy a pohoštění.

I přes to všechno zůstal mlynář veselý, dobře vycházel s čeládkou a těšil se ze své práce a ze ženy, kterou z celého srdce miloval. Uběhlo pár let a mlynář vážně onemocněl. Zkoušeli volat různé doktory a babky

kořenářky, ale bohužel už mu nebylo pomoci. K mlýnu přiletěl havran a mlynář zemřel. Jeho smrt přinesla na mlýn žal. Nejvíce smutnila čeládka, která zde pomáhala. Chybělo jim mlynářovo zastání, úsměv i vldné slovo. Mlynářova vdova byla ještě více zlá a ke všem se chovala velmi chladně a krutě.

Jednoho dne zavítal na mlýn ubohý stařeček, který prosil o trochu vody a kousek chleba. Pomocníci to šli s obavami říct Dorotě. Tu to velmi rozčílilo: „Proč bych měla živit nějakého ubohého tuláka. Vyžeňte ho!“ křičela směrem k vratům mlýna, a poštvála na chudého pocestného psy.

Stařeček zůstal stát a díval se, jak proti němu běží smečka vrčících psů. Zvedl ruce k nebi a něco tajemného zašeptal. Oblaka zčernala, nebe zaburácelo a ohromný zlatý blesk udeřil přímo do mlýna. Ten se rázem propadl do země a velká propast pohltila i zlou mlynářku. Stařeček se otočil a odešel. Vyděšená čeládka se rozutekla do okolí. A tak zbyla o mlýnu jen pověst a místu se doteď říká „U propadlého mlýna“. A aby si lidé pamatovali, že zlo bývá po zásluze potrestáno, postavili v těch místech kříž.



Ilustrovala Anežka Cermáková (ZŠ a MŠ Kostelany)



Zaujal vás některý z projektů, který jsme podpořili nebo na kterém se podílíme? Máte vlastní nápad nebo byste se chtěli jen blíže seznámit s naší prací? Stavte se za námi! Jsme tu pro všechny, kteří na venkově žijí a pracují. Venkov je i náš domov.

KDE NÁS NAJDETE

Místní akční skupina Hřiběcí hory, z.s.
Sídlo: Zdounky 27, 768 02 Zdounky
Kancelář: Hlavní 56, 768 32 Zborovice (horní budova areálu
Domova pro osoby se zdravotním postižením)
Bankovní spojení: 1419051389/0800
IČO: 27002594
ID datové schránky: 4ntsmtq

ZŮSTAŇME VE SPOJENÍ

Aktuální informace a novinky, zajímavosti z regionu, tipy na výlet a mnoho dalšího se dočtete také na našem webu a Facebooku. Sledujte nás i v online světě.

www.hribecihory.cz

www.facebook.com/hribecihory

KONTAKTY

Ing. Marcela KUBÍČKOVÁ – vedoucí MAS, manažerka OPZ
+420 734 435 218
marcela.kubickova@hribecihory.cz

Mgr. Martina LECIÁNOVÁ – manažerka IROP
+420 731 494 244
martina.lecianova@hribecihory.cz

Ing. Lenka SVOZILOVÁ – manažerka PRV
+420 739 517 899
lenka.svozilova@hribecihory.cz

Mgr. et Bc. Zuzana ZAVADILOVÁ – manažerka školství
+420 777 730 583
zuzana.zavadiлова@hribecihory.cz